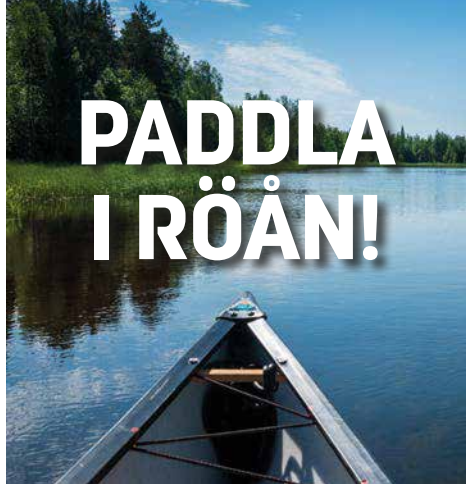
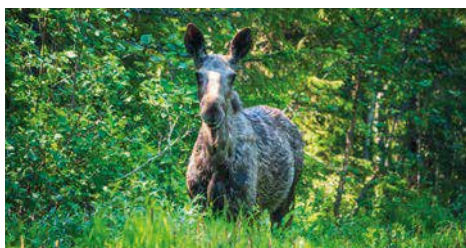


# PADDLA I RÖÅN!



Att du kommer se djur när du paddlar längs den slingriga Röån är säkert. Frågan är vad för djur?

Sjöfågel finns det gott om, bävern lär slå hårt med sin svans på vattenytan för att varna dig. Ålgen dricker gärna ur Röån men är skygg. Är du tyst och kommer glidande så kan du ha tur och möta en älg i det vilda. Björn finns det såklart också men den är än mer skygg. Troligtast kommer björnen liksom älgen och andra vilda djur se dig, men du upptäcker inte dem.



Vill du ha störst chans att se vilda djur är såklart tystnad en förutsättning men dina chanser till möte ökar när du paddlar tidig morgon eller sen kväll.

**Sollefteå**  
- EN KRAFFTULL KOMMUN

[www.gosolleftea.se](http://www.gosolleftea.se)

Paddlingen i Röån är enkel och avkopplande. Du har lite hjälp av den sakta strömmen som för vattnet från majestätiska Betarsjön i Junsele ned till Ångermanälven. När du paddlar Röån vet du aldrig vad som väntar runt hörnet. Bäver är det gott om och du ser många spår efter dess gnagande. Kanske har ett och annat träd fällits vid ån under natten.



Vid tjärnen Flärken, ca 2 timmars paddling in i Röån, finns en rastplats med raststuga, bord och bänk samt eldplats. Ett lämpligt ställe att ta en välförtjänt paus på. Du har sedan ca 2 timmars paddling kvar till Röån.

Röån slingrar sig djupt inne i skogen, men plötsligt passerar du under en väg för att sedan sakta glida in i skogen igen. Kanske får du se tåget passera över dig när du paddlar under järnvägsbron för att på nytt försvinna in i Röånsomväxlande skog.

En paddling i Röån är en upplevelse som ger mersmak.

